

25P e 25PE - 1/2" a 4" (aço carbono e ferro fundido)

Válvulas Redutoras de Pressão para Vapor

Descrição do Produto

25P - Válvula redutora de pressão para vapor, que consiste de válvula principal 25 Série controlada por um piloto de pressão (P).

25PE - Válvula redutora de pressão, que consiste de uma válvula principal 25 Série controlada por ambos os pilotos, de pressão (P) e elétrico (E).

Condições de Trabalho

Ferro Fundido

- Pressão máxima 17,3 barg (250 psig) temperatura máx. de 232°C.

Aço Carbono

- Pressão máxima 20,6 barg (300 psig) temperatura máx. de 316°C.

Para 25PE temperatura máxima de 180°C.

São disponíveis três cores de mola de acordo com a pressão desejada a jusante da válvula:

Amarela: 0,2 à 2, 1 barg (3 à 30 psig)

Azul: 1,4 à 7,0 barg (20 à 100 psig)

Vermelha: 5,6 à 14,0 barg (80 à 200 psig)

Conexões

1/2" a 2": roscadas BSPT (BS 21) ou NPT (ANSI - B1.20.1)

1/2" a 4": flangeadas conforme tabela de dimensões.

Outras conexões sob consulta.

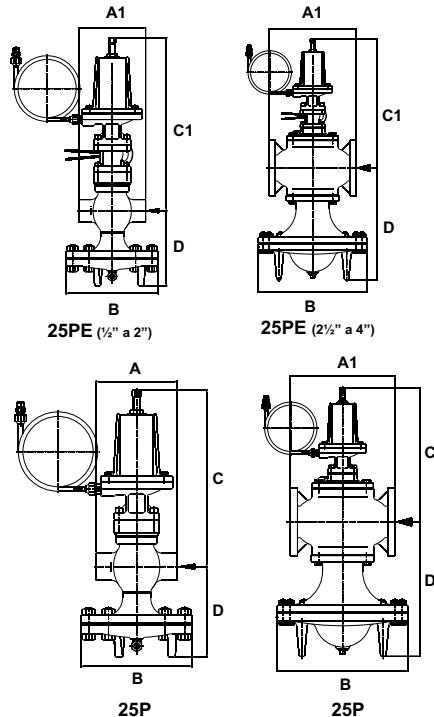
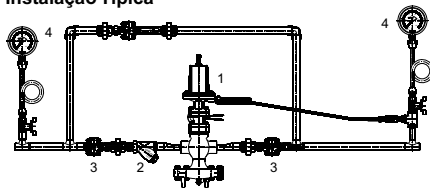
Piloto Elétrico (E)

24Vcc, 110 ou 220 Volts, 60 Hz. CL.H

Notas - Peças de reposição no (FI-C0127-05) e (FI-C0128-04)

Para dimensionamento das válvulas ver (FI-C0124-05)

Instalação Típica



Legenda

- 1 - Válvula 25P - 25PE
- 2 - Filtro Y
- 3 - Válvulas Esfera
- 4 - Manômetros

Dimensões (aproximadas em milímetros)

Ø	A	A1						B	C	C1	D	Peso (Kg)	
		ANSI 16.1	ANSI 16.5	DIN PIN		25P	25PE						
Rosca	125#	250#	150#	300#	PN16	PN40							
1/2"	140	-	-	232*	150	-	150	194	335	391	158	13,7	15,5
3/4"	140	-	-	146	150	150	154	194	335	391	158	13,7	15,5
1"	152	160	160	160	163	160	160	220	341	397	170	17,7	19,5
1.1/4"	184	281*	286*	274*	286*	-	-	220	345	401	180	21,7	23,5
1.1/2"	184	200	200	200	200	200	200	220	345	401	180	21,7	23,5
2"	216	230	230	230	230	230	234	270	366	422	209	31,7	33,5
2.1/2"	-	274	289	274	292	283	292	346	382	438	356	68,7	70,5
3"	-	295	314	298	317	301	317	346	383	439	362	82,7	84,5
4"	-	353	369	353	369	360	368	396	431	487	390	122,7	124,5

*Flanges adaptadas

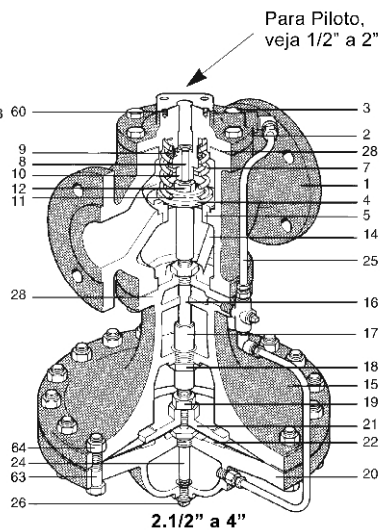
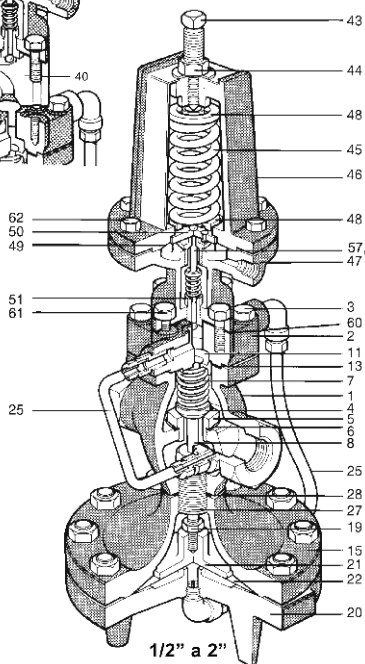
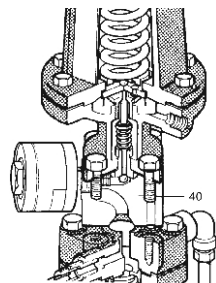
Composição

Item	Especificação	Material
1	Corpo	FoFo ASTM-A-126 B
		Aço Carbono ASTM-A-216 WCB
2	Tampa	FoFo ASTM-A-126 B
		Aço Carbono ASTM-A-216 WCB
3	Parafuso da Tampa	Aço Carbono
4	Cabeça da Sede	Aço Inox AISI 420
5	Sede	Aço Inox AISI 420 F
6	Junta da Sede (até 2")	Cobre
7	Mola da Cabeça	Aço Inox AISI 302
8	Haste da Cabeça	Aço Inox AISI 304
9	Bucha da Tampa (2.1/2" a 4")	Aço Inox AISI 420
10	Bucha Guia da Haste (2.1/2" a 4")	Aço Inox AISI 420F
11	Guia da Mola	Latão (1/2" à 2")
		Aço Carbono (2.1/2" à 4")
12	Porca Sextavada (haste) (2.1/2" a 4")	Aço Carbono SAE 1020
13	Junta da Tampa	Grafite Reforçado
14	Tube Equalizador (2.1/2" a 4")	Aço Inox AISI 304
15	Caixa Superior do Diafragma	FoFo ASTM-A-126 B
		Aço Carbono ASTM-A-216 WCB
16	Guia inferior da Haste (2.1/2" a 4")	Aço Inox AISI 304
17	Haste do Prato Diafragma (2.1/2" a 4")	Aço Inox AISI 304
18	Guia da haste Diafragma (2.1/2" a 4")	Aço Inox AISI 304
19	Porca Sextavada	Latão
20	Caixa Inferior do Diafragma	FoFo ASTM-A-126 B
		Aço Carbono ASTM-A-216 WCB
21	Prato do Diafragma (1/2" a 2")	Latão ASTM-B-283
	(2.1/2" a 4")	FoFo ASTM-A-126 B
22	Diafragma	Aço Inox AISI 301

Item	Especificação	Material
24	Bucha (2.1/2" a 4")	Aço inox AISI 420 F
25	S/C Comando / Alívio (1/2" a 2")	Latão / cobre
	S/C Comando (2.1/2" a 4")	FoFo
26	Bujão (2.1/2" a 4")	Ferro Maleável
		Aço Carbono ASTM-A-105
27	S/C Conector (1/2" a 2")	Aço Inox AISI 304
28	Junta do Corpo (1/2" a 2")	Cobre
40	Corpo Piloto E	Ferro Nodular DIN EN1563GGG40
43	Parafuso de Ajuste	Aço Inox AISI 304
44	Porca Sextavada	Latão
45	Mola do Piloto	Aço Carbono SAE 1060
46	Caixa sup. do Piloto P	FoFo ASTM-A-126 B
		Aço Carbono ASTM-A-216 WCB
47	Caixa Inf. Piloto P	FoFo ASTM-A-126 B
		Aço Carbono ASTM-A-216 WCB
48	Guia da Mola	Aço Carbono SAE 1020
49	Diafragma	Aço Inox AISI 301
50	Prato do Diafragma	Aço Inox ASTM-A-351 CF8
51	Sede do Piloto P	Aço Inox AISI 420
	Copo Retentor	Latão ASTM-B-36
	Anel de Retenção	Aço Inox AISI 301
	Sede do Piloto P	Aço Inox AISI 420
	Esfera do Piloto P	Aço Inox AISI 440 B
	Haste do Piloto P	Aço Inox AISI 304
	Mola	Aço Inox AISI 302
	Junta sede do Piloto P	Aço Inox AISI 304
57	Guia da Haste do Piloto P	Aço Inox AISI 304
58	Junta guia da haste do Piloto P	Aço Inox AISI 304
60	Junta Piloto P	Grafite Reforçado
61	Parafuso do Piloto	Aço Carbono
62	Parafuso da Caixa superior	Aço Carbono
63	Parafuso da Caixa Diafragma	Aço carbono
64	Porca da Caixa Diafragma	Aço Carbono

Nota

- Item 6 - p/ acima de 2.1/2" não tem Junta
 Item 10 - p/ 4" Aço Inox AISI 420
 Item 25 - p/ aço carbono o material é Aço Inox AISI 316
 Item 4 p/ 2" Aço Inox ASTM A 743 CA 40
 Item 4 p/ 2 1/2" acima é S/C
 Item 5 p/ 2" a 4" Aço Inox ASTM 743 CA 40.



25P e 25PE - 6" (aço carbono e ferro fundido)

Válvulas Redutoras de Pressão para Vapor

Descrição do Produto

25P - Válvula redutora de pressão para vapor que consiste de válvula principal 25 Série controlada por um piloto de pressão (P).

25PE - Válvula redutora de pressão que consiste de uma válvula principal 25 Série controlada por ambos os pilotos, de pressão (P) e elétrico (E).

Condições de Trabalho

Ferro Fundido

- Pressão máx. 17,3 barg (250 psig)
temperatura máx. de 232°C.

Aço Carbono

- Pressão máx. 20,6 barg (300 psig)
temperatura máx. de 316°C.

Para 25PE - temperatura máxima de 180 °C
São disponíveis três cores de mola de acordo com a pressão desejada a jusante da válvula:

Amarela: 0,2 a 2,1 barg (3 a 30 psig)

Azul: 1,4 a 7,0 barg (20 a 100 psig)

Vermelha: 5,6 a 14,0 barg (80 a 200 psig)

Conexões

Vide tabela

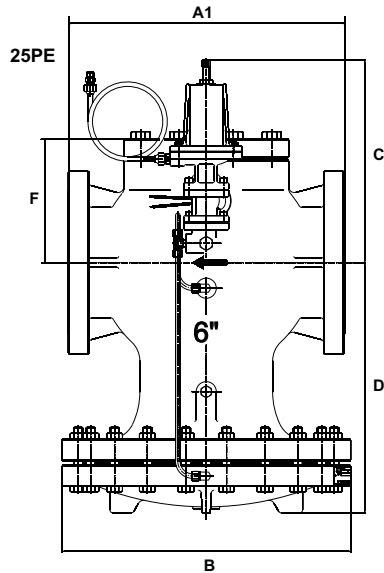
Outras conexões sob consulta

Piloto Elétrico (E)

24vcc - 110 ou 220 Volts, 60Hz. cl.H

Notas - Peças de reposição ver (FI-C0129-05)

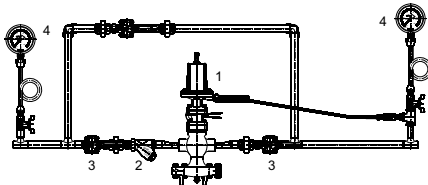
Para dimensionamento das válvulas ver (FI-C0124-05)



Dimensões

	A1 (Flange)										Peso (Kg)			
	ANSI 16.1	ANSI 16.5	DIN PN		B	C	C1	D	E	F	25P	25PE		
Ø	125#	250#	150#	300#	PN16	PN40								
6"	459	481	459	481	460	464	502	380	323	435	284	228	270	290

Instalação Típica



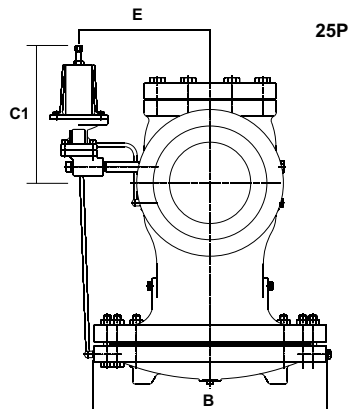
Legenda

1 - Válvula 25 P - 25 PE

2 - Filtro Y

3 - Válvulas Esfera

4 - Manômetros



Composição

Item	Especificação	Material	
1	Corpo	FoFo Aço Carbono	ASTM-A-126 B ASTM-A-216 WCB
2	Tampa	FoFo Aço Carbono	ASTM-A-126 B ASTM-A-216 WCB
3	Parafuso da Tampa	Aço Carbono	
4	Cabeça da Sede	Aço Inox	ASTM-A-743 CA40
5	Sede	Aço Inox	ASTM-A-743 CA40
6	Mola	Aço Inox	AISI 302
7	Haste	Aço Inox	AISI 304
8	Porca sextavada	Aço Inox	
9	Junta da Tampa	Grafite Reforçado	
10	Guia da Haste	Latão	ASTM-B.16
11	Caixa inferior do Diafragma	FoFo Aço Carbono	ASTM-A-126B ASTM-A-216 WCB
12	Prato do Diafragma	FoFo	ASTM-A-126B
13	Diafragma	Aço Inox	AISI-301
14	Conexão para tubo comando	corpo FoFo Aço Carbono	Latão A.I. AISI-316
15	Tubo de Comando	FoFo - Cobre	
16	Junta da Caixa Inferior	Grafite Reforçado	A.I. AISI 316
17	Corpo do Piloto "E"	Ferro Nodular	DIN EN 1563 GGG40
18	Parafuso ajuste Piloto P	Aço Inox	AISI-304
19	Porca Sextavada	Latão	ASTM-B.16
20	Mola do Piloto	Aço Carbono	SAE 1060
21	Caixa Superior do Pilot "P"	FoFo Aço Carbono	ASTM-A-126 B ASTM-A-216 WCB
22	Caixa Inferior do Piloto "P"	FoFo Aço Carbono	ASTM-A-126 B ASTM-A-216 WCB
23	Guia da Mola	Aço Carbono	SAE 1020
24	Diafragma	Aço Inox	AISI-301
26	S/C da sede Piloto "P"	Aço Inox	AISI 420/AI 304/Latão
27	Parafuso da Caixa superior	Aço Carbono	
28	Junta da Caixa do Piloto	Grafite Reforçado	

